

# Emmy-Moll-Halle

## Liebe Gäste,

Unsere Veranstaltungshalle "Emmy-Moll-Halle", erbaut im Jahr 2002, ist eine moderne, helle und freundliche Mehrzweckhalle mit Schwingboden, die sich sowohl für Veranstaltungen aller Art als auch für große Gruppen als Aufenthalts- bzw. Arbeitsraum eignet.

### Informationen zur Halle:

Die Halle verfügt über zwei große barrierefreie Räume, in denen jeweils bis zu 150 Personen Platz finden. Wird die mobile Trennwand entfernt, so entsteht ein großer Raum mit Platz für bis zu 300 Personen bei Kinobestuhlung.

Beide Räume haben auf einer Seite eine große Glasfront. Dadurch ist die Halle angenehm hell. Bei Bedarf kann sie abgedunkelt werden, so dass auch tagsüber Medien wie Beamer, Overhead- oder Diaprojektor eingesetzt werden können.

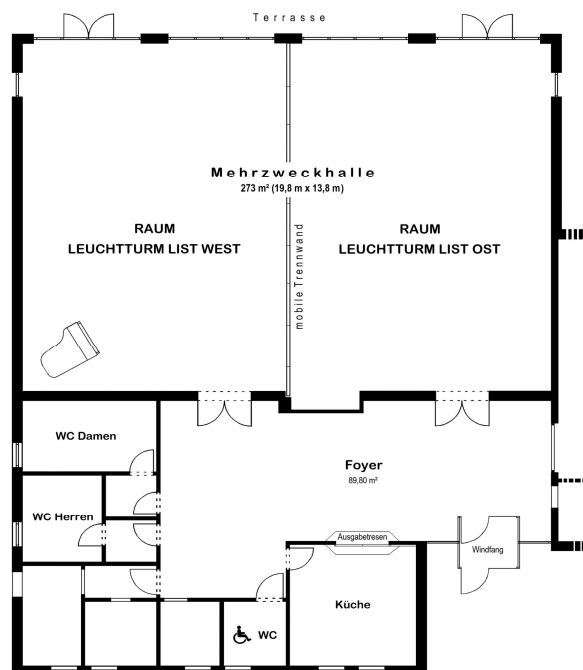
Beide Räume sind mit Internet-Anschlüssen ausgestattet (LAN und W-LAN). In der Halle befinden sich auch Toilettenräume einschließlich eines behindertengerechten WCs und ein großes Foyer mit Garderoben und Sitzcke. Die große Terrasse ist von beiden Räumen direkt erreichbar.

Die Halle kann für die verschiedensten Aktivitäten während Ihres Aufenthaltes genutzt werden: Für Seminare, für Tagungen, zum Feiern, für Freizeitaktivitäten, für Chor- und Tanzveranstaltungen und vieles mehr.

Je nach Bedarf stellen wir Ihnen auch Inventar wie Tische, Stühle, Bühne, Medientechnik, Steinway-Flügel etc. zur Verfügung. In unmittelbarer Nähe der Halle finden Sie zahlreiche Parkplätze.

Unser Haus verfügt über eine moderne Großküche, in der alle Speisen mit Frischeprodukten liebevoll zubereitet werden. Wir übernehmen daher auch das Catering in der Halle: Wir bieten Ihnen Speisen und Getränke ganz nach Ihren Wünschen in Büfettform an.

Wählen Sie einfach aus unserem Speiseangebot aus oder teilen Sie uns Ihre Ideen mit. Wir stellen Ihnen gerne Speisen und Getränke so zusammen, wie Sie es möchten.



Selbstverständlich stehen wir Ihnen für Fragen und Reservierungen gerne zur Verfügung.

### Kontakt:

Vorwerker Diakonie gGmbH  
Ev. Jugend-, Freizeit- und Bildungsstätte  
Koppelsberg  
Koppelsberg 12, 24306 Plön  
Tel. 04522/507-230 oder -231, Fax -229  
E-Mail: [rezeption-jfbs@vorwerker-diakonie.de](mailto:rezeption-jfbs@vorwerker-diakonie.de)  
Internet: [www.jfbs.koppelsberg.de](http://www.jfbs.koppelsberg.de)