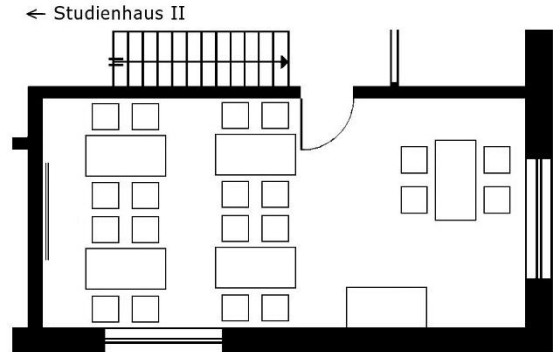


# Leuchtturm Schleimünde

STUDIENHAUS II OG



| <b>Allgemeine Informationen</b> |                   |
|---------------------------------|-------------------|
| Grundfläche                     | 32 m <sup>2</sup> |
| Breite x Länge                  | 3,9 x 8,2 m       |
| Höhe                            | 2,50 m            |
| Tische                          | 6                 |
| Stühle                          | 20                |
| barrierearm                     | Nein              |

| <b>Grundausrüstung</b> |      |
|------------------------|------|
| Interactives Display   | Ja   |
| TV-Receiver            | Ja   |
| mobile Flipchart       | Ja   |
| mobile Moderationswand | Ja   |
| Whiteboard             | nein |
| Leinwand               | nein |

| <b>Zusätzliche Medien</b> (bitte auswählen) |        |
|---|--------|
| Art   | Anzahl |
| mobile Flipchart                            |        |
| mobile Moderationswand                      |        |
| Moderationskoffer                           |        |
| Keyboard                                    |        |
| Rednerpult                                  |        |
| ClickShare                                  |        |
| Kamera-SoundBar                             |        |
|   |        |
|   |        |

| <b>Bemerkungen</b>   |
|--|
| Angenehmer heller Tagungsraum mit Holzfußboden und mit großen Fenstern<br>- Bestuhlung durch die Gruppe<br>- Medien-Grundausrüstung gratis (Ausnahme Moderationskoffer und Verbrauchsmaterialien) Leihgebühr für weitere Medien 15,- € pro Stück |

**Kontakt:**

Diakonie Nord·Nord·Ost in Holstein gemeinnützige GmbH  
 Ev. Jugend-, Freizeit- und Bildungsstätte Koppelsberg | Koppelsberg 12 | 24306 Plön  
 Telefon: 04522 507-230

Mail: [rezeption-jfbs@diakonie-nordnordost.de](mailto:rezeption-jfbs@diakonie-nordnordost.de) | Internet: [www.herbergen-im-norden.de/koppelsberg](http://www.herbergen-im-norden.de/koppelsberg)