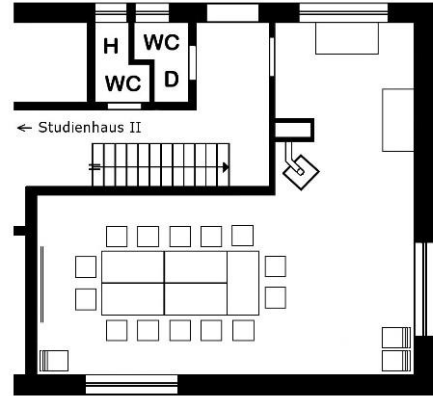


Leuchtturm Westerheversand

STUDIENHAUS II EG



Allgemeine Informationen	
Grundfläche	32 m ²
Breite x Länge	3,9 x 8,2 m
Höhe	2,5 m
Tische	8
Stühle	16
barrierearm	Ja

Grundausrüstung	
Ofen	Ja
Interactives Display	Ja
TV-Receiver	Ja
mobile Flipchart	Ja
mobile Moderationswand	Ja
Whiteboard	nein

Zusätzliche Medien (bitte auswählen)	
Art	Anzahl
mobile Flipchart	
mobile Moderationswand	
Moderationskoffer	
Keyboard	
Rednerpult	
ClickShare	
Videokonferenz-System	

Bemerkungen
<p>Angenehm heller Tagungsraum mit Kaminofen und gemütlicher Sitzzecke. Holzfußboden und große Fenster</p> <ul style="list-style-type: none"> - Bestuhlung durch die Gruppe - Medien-Grundausrüstung gratis (Ausnahme Moderationskoffer und Verbrauchsmaterialien) Leihgebühr für weitere Medien 15,- € pro Stück

Kontakt:

Diakonie Nord·Nord·Ost in Holstein gemeinnützige GmbH
Ev. Jugend-, Freizeit- und Bildungsstätte Koppelsberg | Koppelsberg 12 | 24306 Plön
Telefon: 04522 507-230

Mail: rezeption-jfbs@diakonie-nordnordost.de | Internet: www.herbergen-im-norden.de/koppelsberg