

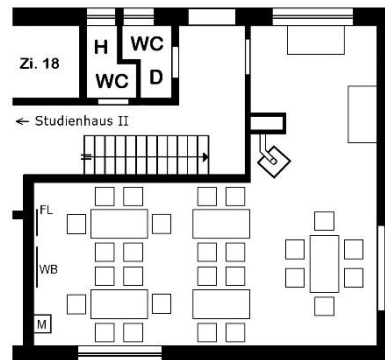
Leuchtturm Westerheversand

STUDIENHAUS II EG

Ehemaliger Name: Gruppenraum 1 und 2	
Grundfläche	32 m ²
Breite x Länge	3,9 x 8,2 m
Höhe	2,5 m
Tische / Stühle	7 / 26
barrierefrei	Ja



Grundausstattung	
Ofen	Ja
Medienschrank (M) (DVD-Player, DVBT-Receiver und Multimedia-Anschluß)	Ja
Flipchart (FL)	Ja
Whiteboard (WB)	Ja
Leinwand (LW)	Nein
Pinnwand	Nein
Beamer	Ja



Zusätzliche Medien (bitte auswählen)	
Art	Anzahl
mobile Flipchart	
Moderationswand	
Moderationskoffer	
Overheadprojektor	
E-Piano / Keyboard	
Rednerpult	
Beamer	

Bestuhlungsart	max. Plätze
Kreis	20
Plenum	10
U innen/außen	18*
U außen	12
Kino	24
Block	12
Quadrat	12

Bemerkungen
 Angenehm heller Tagungsraum mit Kaminofen und gemütlicher Sitzecke. Holzfußboden und große Fenster
 - Bestuhlung durch die Gruppe (* nur mit sehr wenig Freiraum möglich)
 - Medien-Erstausstattung gratis (Ausnahme Moderationskoffer und Verbrauchsmaterialien) Leihgebühr für weitere Medien 15,- € pro Tag / Stück